

Halogen (< 75 V) with Reflector

OSRAM reflector low voltage halogen lamps provide precision optical alignment for medical and industrial fiber optic illuminators, microscopy, and surgical overhead lighting

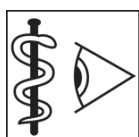


Áreas de aplicación

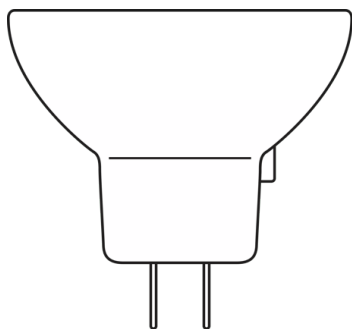
- Microscopy
- Laboratory & Analysis
- UV Curing
- Fiber Illumination
- Surgical & Dental Overhead

Características del producto

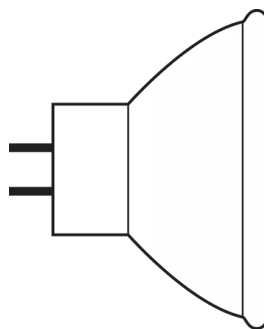
- Precise filament alignment with patented quartz pinch technology
- OSRAM HLX lamps provide 10% higher luminous efficacy over standard halogen
- Instant on and nearly constant luminous flux over the life of the lamp
- Dimmable



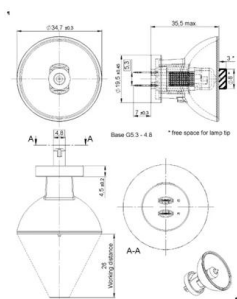
Hoja de datos gama de productos



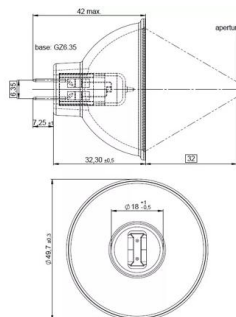
HALOGEN LAMP WITH REFLECTOR 64255



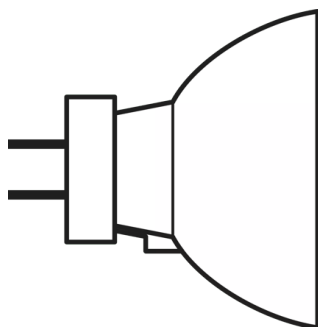
Halogen Lamp with reflector MR16



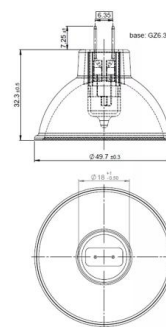
64617S 75W 12V



64615 HLX 75W 12V

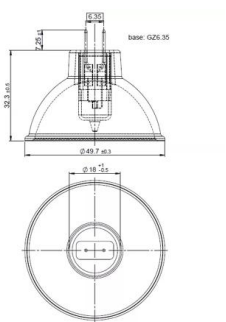


Halogen Lamp with reflector MR11

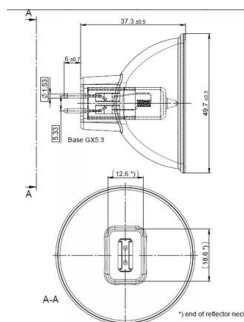


64634 HLX 150W 15V

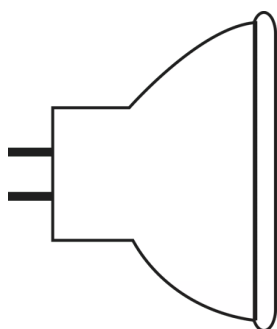
Hoja de datos gama de productos



64627 HLX 100W 12V



64653 HLX 250W 24V



HALOGEN REFLECTOR LAMPS FO

Hoja de datos gama de productos

Datos técnicos

Descripción del producto	Información general del producto		Datos eléctricos	Datos Fotométricos
	Código ANSI	LIF	Tensión nominal	Índice de reproducción cromática Ra
64255 20 W 8 V	-		8 V	100
93520 300 W 82 V ¹⁾	FHS		82.0 V	100
64607 50 W 8 V	EFM	A1/229	8 V	100
64619 90 W 14.5 V	EPX		14.5 V	100
93506 250 W 120 V	ENH		120 V	100
64617 S 75 W 12 V ²⁾	-		12.0 V	
64615 HLX	EFN	A1/230	12.0 V	
64617 75 W 12 V	-	M/117	12.0 V	100
64634 HLX	EFR	A1/232	15.0 V	
150 W 21 V GX5.3	EJM		21.0 V	
64627 HLX	EFP	A1/231	12.0 V	90-100
64624 100 W 12 V	-	A1/51	12.0 V	100
64659 250 W 24 V	ELC-10	A1/259	24.0 V	100
93518 300 W 120 V	ELH		120 V	100
64629 100 W 12 V	EFP-6	A1/231	12.0 V	100
64637 100 W 12 V	EBV	A1/271	12.0 V	100
64635 HLX ³⁾	-		15.0 V	100
64620 150 W 15 V	EFR-5	A1/232	15.0 V	
64653 HLX	ELC	A1/259	24.0 V	100
93654 250 W 24 V	-		24.0 V	100
93637 150 W 21 V	EJV		21.0 V	100
93638 150 W 21 V	EKE		21.0 V	100
93653 250 W 24 V	ELC-3	A1/259	24.0 V	100

Descripción del producto	Longitud focal	Flujo luminoso	Temperatura de color	Beam Type
64255 20 W 8 V	26,0 mm			
93520 300 W 82 V ¹⁾	152,5 mm	650 lm		
64607 50 W 8 V	32,0 mm			
64619 90 W 14.5 V	155,0 mm	43 lm		
93506 250 W 120 V	152,5 mm	340 lm	3150 K	
64617 S 75 W 12 V ²⁾	26,0 mm			SP
64615 HLX	32,0 mm			
64617 75 W 12 V	26,0 mm			

Hoja de datos gama de productos

Descripción del producto	Longitud focal	Flujo luminoso	Temperatura de color	Beam Type
64634 HLX	32,0 mm			
150 W 21 V GX5.3	38,1 mm	115 lm	3400 K	
64627 HLX	32,0 mm			
64624 100 W 12 V	26,0 mm			
64659 250 W 24 V	35,0 mm	400 lm	3200 K	
93518 300 W 120 V	152,5 mm	525 lm		
64629 100 W 12 V	32,0 mm			
64637 100 W 12 V	32,0 mm	150 lm	3000 K	SP
64635 HLX ³⁾	19,0 mm			
64620 150 W 15 V	32,0 mm		3270 K	
64653 HLX	35,0 mm	900 lm	3400 K	
93654 250 W 24 V	35,0 mm	475 lm	3200 K	
93637 150 W 21 V	44,5 mm	270 lm		
93638 150 W 21 V	44,5 mm	160 lm	3300 K	
93653 250 W 24 V	35,0 mm	550 lm	3250 K	

Descripción del producto	Physical Attributes & Dimensions	Temp. y condiciones de funcionamiento		
	Casquillo (denominación estándar)	Posición de quemado	Enfriamiento	Diámetro mín. del envoltorio de la lámp.
64255 20 W 8 V	G4	Other	Refrigeración forzada	35.0 mm
93520 300 W 82 V ¹⁾	GX5.3	s 90		
64607 50 W 8 V	GZ6.35	p90/p15	Refrigeración forzada	51.0 mm
64619 90 W 14.5 V	GX5.3	Other	Refrigeración forzada	51.0 mm
93506 250 W 120 V	GY5.3	s 90		
64617 S 75 W 12 V ²⁾	G5.3-4.8	p90/p15	Refrigeración forzada	35.0 mm
64615 HLX	GZ6.35	p90/p15	Refrigeración forzada	51.0 mm
64617 75 W 12 V	G5.3-4.8	p90/p15	Refrigeración forzada	35.0 mm
64634 HLX	GZ6.35	p90/p15	Refrigeración forzada	51.0 mm
150 W 21 V GX5.3	GX5.3	Other	Refrigeración forzada	51.0 mm
64627 HLX	GZ6.35	Other	Refrigeración forzada	51.0 mm
64624 100 W 12 V	G5.3-4.8	p90/p15	Refrigeración forzada	35.0 mm

Hoja de datos gama de productos

Descripción del producto	Physical Attributes & Dimensions	Temp. y condiciones de funcionamiento		
	Casquillo (denominación estándar)	Posición de quemado	Enfriamiento	Diámetro mín. del envoltorio de la lámp.
64659 250 W 24 V	GX5.3	Universal		
93518 300 W 120 V	GY5.3	s 90		
64629 100 W 12 V	GZ6.35	p90/p15	Refrigeración forzada	51.0 mm
64637 100 W 12 V	GZ6.35	s 120		
64635 HLX ³⁾	GZ6.35	Universal	Refrigeración forzada	51.0 mm
64620 150 W 15 V	GZ6.35	p90/p15		
64653 HLX	GX5.3	Universal	Refrigeración forzada	51.0 mm
93654 250 W 24 V	GX5.3	Universal	Refrigeración forzada	51.0 mm
93637 150 W 21 V	GX5.3	s 90	Convección	51.0 mm
93638 150 W 21 V	GX5.3	s 90	Refrigeración forzada	51.0 mm
93653 250 W 24 V	GX5.3	Universal	Refrigeración forzada	51.0 mm

Descripción del producto	Duración de vida	Información medioambiental y regulatoria Information according Art. 33 of EU Regulation (EC) 1907/2006 (REACH)		
	Average Rated Life	Identificador principal del artículo	Nº de declaración en la base de datos SCIP	Lista de candidatos Sustancia 1
64255 20 W 8 V	50 hr	4050300006833	No contiene sustancias declarables	No contiene sustancias declarables
93520 300 W 82 V ¹⁾	70 hr	4050300350196	No contiene sustancias declarables	No contiene sustancias declarables
64607 50 W 8 V	50 hr	4050300006789	No contiene sustancias declarables	No contiene sustancias declarables
64619 90 W 14.5 V	500 hr	4050300017273	En trabajo	
93506 250 W 120 V	175 hr	4050300349930	No contiene sustancias declarables	No contiene sustancias declarables
64617 S 75 W 12 V ²⁾	25 hr	4050300461106	No contiene sustancias declarables	No contiene sustancias declarables
64615 HLX	50 hr	4050300006796	No contiene sustancias declarables	No contiene sustancias declarables
64617 75 W 12 V	25 hr	4050300231211	No contiene sustancias declarables	No contiene sustancias declarables
64634 HLX	50 hr	4050300006819	No contiene sustancias declarables	No contiene sustancias declarables
150 W 21 V GX5.3	40 hr	4008321028082	En trabajo	
64627 HLX	50 hr	4050300006802	No contiene sustancias declarables	No contiene sustancias declarables

Hoja de datos gama de productos

Descripción del producto	Duración de vida	Información medioambiental y regulatoria Information according Art. 33 of EU Regulation (EC) 1907/2006 (REACH)		
	Average Rated Life	Identificador principal del artículo	Nº de declaración en la base de datos SCIP	Lista de candidatos Sustancia 1
64624 100 W 12 V	25 hr	4050300013916	No contiene sustancias declarables	No contiene sustancias declarables
64659 250 W 24 V	1000 hr	4008321197795	No contiene sustancias declarables	No contiene sustancias declarables
93518 300 W 120 V	35 hr	4050300350059	No contiene sustancias declarables	No contiene sustancias declarables
64629 100 W 12 V	600 hr	4050300943169 4008321540164	No contiene sustancias declarables	No contiene sustancias declarables
64637 100 W 12 V	1500 hr	4008321352071	No contiene sustancias declarables	No contiene sustancias declarables
64635 HLX ³⁾	50 hr	4050300238807	No contiene sustancias declarables	No contiene sustancias declarables
64620 150 W 15 V	500 hr	4008321540140 4050300797397	No contiene sustancias declarables	No contiene sustancias declarables
64653 HLX	50 hr	4052899329348	No contiene sustancias declarables	No contiene sustancias declarables
93654 250 W 24 V	700 hr	4050300666464	En trabajo	
93637 150 W 21 V	100 hr	4050300350097	No contiene sustancias declarables	No contiene sustancias declarables
93638 150 W 21 V	200 hr	4050300456843	No contiene sustancias declarables	No contiene sustancias declarables
93653 250 W 24 V	300 hr	4050300636450	No contiene sustancias declarables	No contiene sustancias declarables

1) A petición

2) Ajustes proyector

3) Lámpara infrarroja, temperatura del punto de quemado aprox. 1300 °C

Hoja de datos gama de productos

Instrucciones de seguridad

Con el fin de evitar lesiones personales o daños materiales, las lámparas halógenas solo pueden funcionar en luminarias adecuadas, diseñadas con los mecanismos adecuados (pantallas protectoras, rejillas dobles parabólicas, etc.) que garanticen que no podrán escapar piezas o fragmentos si la lámpara explosiona, así como que no pueda filtrarse la radiación ultravioleta durante su funcionamiento. También debe existir una señalización de advertencia para indicar que las lámparas despiden grandes niveles de calor. Se dispone de información detallada a petición.

Consejos de aplicación

Para más información detallada sobre la aplicación y gráficos vea la hoja de datos del producto.

Aviso

Sujeto a cambios sin aviso. Excepto errores y omisiones. Asegúrese de utilizar la emisión más reciente.