

LEDDriving SL P27/7W RED

Reemplazo ideal para cualquier vehículo



Adecuado para diversas aplicaciones exteriores de los vehículos

Disponible en rojo



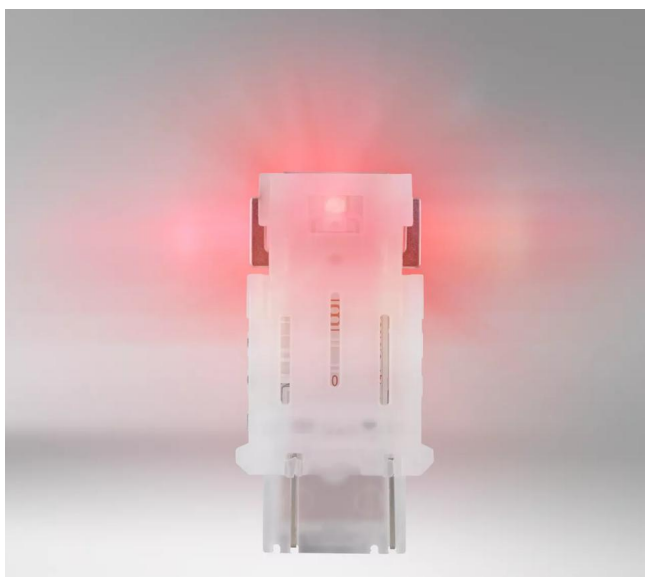
Sustituye a las lámparas convencionales P27/7W

Fácil actualización a la tecnología LED con soluciones plug & play



La calidad confiable de OSRAM significa menos reemplazos de lámparas

4 años de garantía de OSRAM (consulte www.osram.es/garantia-automovil para conocer las condiciones precisas)



Recambio LED compatible con P27/7W

Las lámparas de recambio LEDDriving SL P27/7W ofrecen una luz moderna e intensa. Estas lámparas de repuesto son adecuadas para todas los casquillos de lámparas convencionales P27/7W. En comparación con las lámparas estándar, estas lámparas de repuesto LED utilizan hasta un 80% menos de energía. OSRAM ofrece una garantía de 4 años para estas lámparas LEDDriving SL. Estos productos no tienen la aprobación según ECE y no deben ser utilizados en las carreteras públicas en cualquier aplicación exterior. El uso en las carreteras públicas conlleva la cancelación del permiso de circulación y la pérdida de la cobertura del seguro. Varios países prohíben la venta y el uso de estos aparatos. Por favor, póngase en contacto con su distribuidor local para obtener más información.

Hoja de datos de producto

Datos técnicos

Información de producto

Referencia para pedido	3157DRP
Tipo de producto (off-road vs. on-road)	Off-road \pm P27/7W
Aplicación (Categoría y producto específico)	Se utiliza principalmente para aplicaciones de señalización/intermitencia

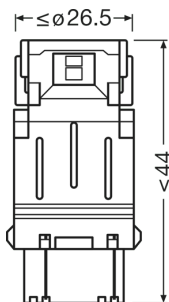
Datos eléctricos

Entrada de potencia	1,8 W
Tensión nominal	12.0 V
Potencia nominal	1.70 W
Tensión de prueba	13,5 V
Tolerancia de entrada de potencia	\pm 25 %

Datos Fotométricos

Flujo luminoso	60/10 lm
Tolerancia de flujo luminoso	\pm 25 %
Tono de luz LED	rojo

Dimensiones y peso



Diámetro	25.7 mm
Peso del producto	13.30 g
Largo	49.0 mm

Duración de vida

Duración B3	1500 h
Vida útil Tc	4000 h
Garantía	4 years

Hoja de datos de producto

Datos adicionales del producto

Casquillo (denominación estándar)	W2.5x16q
-----------------------------------	----------

Capacidades

Tecnología	LED ¹⁾
------------	-------------------

¹⁾ Light-emitting diode lamp

Categorías específicas del país

Referencia para pedido	3157DRP
------------------------	---------

Environmental information


Information according Art. 33 of EU Regulation (EC) 1907/2006 (REACH)	
Date of Declaration	07-03-2024
Primary Article Identifier	4062172151689 4062172401777 4062172401418
Candidate List Substance 1	Lead
CAS No. of substance 1	7439-92-1
Safe Use Instruction	The identification of the Candidate List substance is sufficient to allow safe use of the article.
Declaration No. in SCIP database	a5c512b0-7fa2-4907-bc1f-816fe7f2d8ed

Logistical Data

Código del producto	Descripción del producto	Unidad de embalaje (Piezas/unidad)	Dimensiones (largo x ancho x alto)	Volúmen	Peso bruto
4062172151689	LEDDriving SL \triangleq P27/7W	Blíster 2	135 mm x 95 mm x 18 mm	0.23 dm ³	39.00 g
4062172151696	LEDDriving SL \triangleq P27/7W	Embalaje de envío 10	119 mm x 109 mm x 151 mm	1.96 dm ³	228.00 g

El código del producto mencionado describe la unidad más pequeña de la cantidad que se puede pedir. Una unidad de envío puede contener uno o más productos individuales. Al cursar un pedido, introduzca la cantidad de la unidad de envío o su múltiple.

Descarga datos

Fichero	
	Folleto de ventas LEDDriving Retrofits - Exchange overview (EN)

Hoja de datos de producto

Instrucciones de seguridad

Compatible con el Canbus

Lámparas de color para usar detrás de un cristal de color

Aviso legal

Estos productos no cuentan con la homologación ECE y no deben utilizarse en la vía pública en ninguna aplicación exterior. Su uso en vías públicas tiene como consecuencia la pérdida del permiso del vehículo y la pérdida de la cobertura del seguro. Varios países prohíben la venta y el uso de estos productos. Póngase en contacto con su distribuidor local para obtener más información.

Consejos de aplicación

Para más información detallada sobre la aplicación y gráficos vea la hoja de datos del producto.

Aviso

Sujeto a cambios sin aviso. Excepto errores y omisiones. Asegúrese de utilizar la emisión más reciente.

The OSRAM logo is displayed in a bold, orange, sans-serif font.