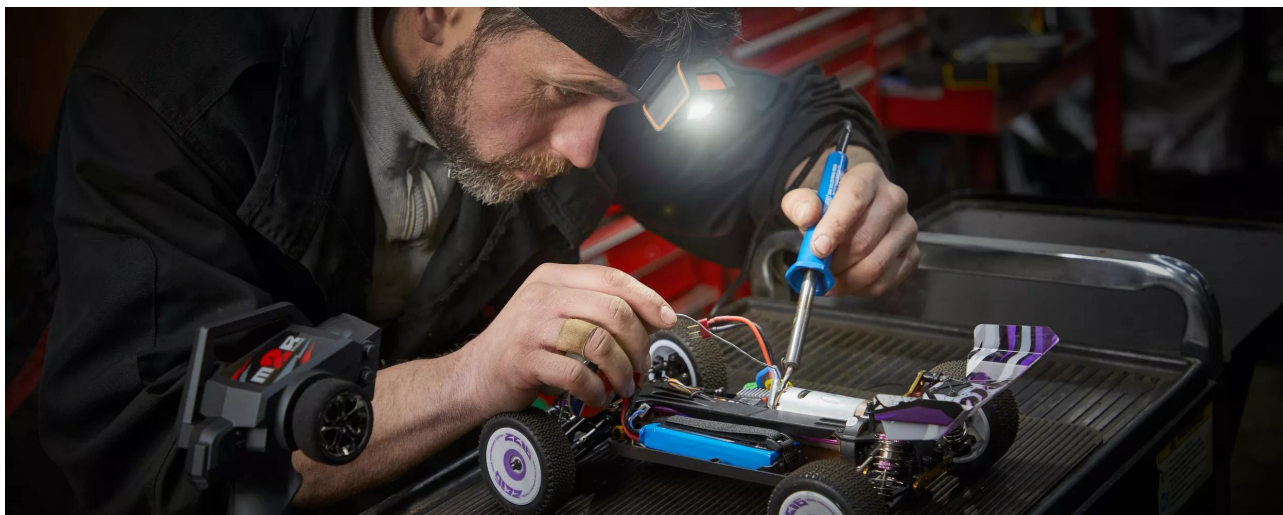


# LEDinspect HEADTORCH250

Luces de inspección



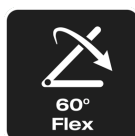
### Activación del sensor de movimiento

Controle fácilmente la luz durante el uso de manos libres



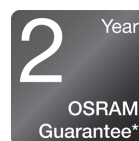
### 250 Lumen

Dos funciones de luzAlta: hasta 250 lmBaja: hasta 140 lm



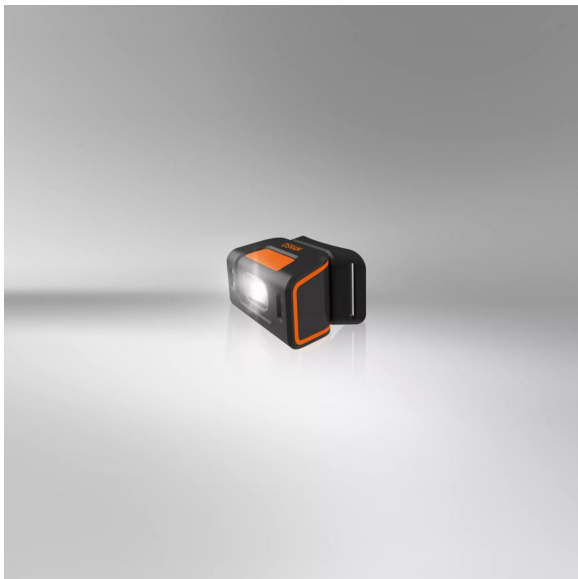
### 60° Flex

Ángulo de iluminación ajustable para llevar la luz a la posición deseada



### 2 años de garantía del OSRAM\*

Las medidas sistemáticas de garantía premium apuntalan la calidad de la mano de obra y la funcionalidad de nuestros productos. La tecnología innovadora y la excelente calidad es realmente rentable para nuestros clientes



### Luz es versatilidad

Esta linterna frontal de alta calidad de OSRAM es perfecta para el uso profesional y privado. Con dos funciones de luz - alta hasta 250lm y baja hasta 140lm, hay un tipo de luz para adaptarse a una amplia variedad de tareas. La tecnología de sensor de movimiento integrada permite trabajar sin problemas y con las manos libres, y la opción del ángulo de inclinación de 60° proporciona flexibilidad para dar luz donde se necesita. La batería recargable permite hasta 3,5h de funcionamiento a alta potencia o hasta 6h a baja potencia. El cable de carga USB Type-C y el adaptador de corriente correspondiente se incluyen en el volumen de suministro. De acuerdo con el grado de protección IP54, esta linterna frontal está protegida contra la entrada de partículas y contra las salpicaduras de agua, y ha sido sometida a pruebas de resistencia a los impactos de acuerdo con IK08. La HEADTORCH 250 de LEDinspect está acolchada en su interior y, además, una correa ajustable para una óptima comodidad de uso y, por lo tanto, es ideal como luz para actividades artesanales, reparaciones de automóviles y en la vida cotidiana. Además, OSRAM concede una garantía de 2 años\*.

## Hoja de datos gama de productos

### Datos técnicos

Descripción del producto	Información de producto	Información general del producto	Datos eléctricos	
	Aplicación (Categoría y producto específico)	Referencia para pedido	Tensión nominal	Potencia nominal
INSPECTION LAMP	LED inspection lights	LEDIL404	3.7 V	5 W

Descripción del producto	Datos Fotométricos			Physical Attributes & Dimensions
	Tono de luz LED	Flujo luminoso	Temperatura de color	Alto
INSPECTION LAMP	blanco	250 lm	5700 K	45.0 mm


Descripción del producto	Ancho	Largo	Peso del producto	Información módulos LED
				Número de LED por módulo
INSPECTION LAMP	42.0 mm	67.0 mm	105.00 g	1

Descripción del producto	Colores y materiales	Duración de vida	Datos adicionales del producto	
	Color del casquillo	Garantía	Alcance de la batería	Número de pilas incluidas
INSPECTION LAMP	Black / Orange	2 years	Yes	1

Descripción del producto	Tipo de batería	Capacidades	Certificados & Normas	Datos logísticos
		Tecnología	IK Class	Vatios hora por batería [MPRD]
INSPECTION LAMP	Rechargeable	LED	IK08	16.70

Descripción del producto	Información medioambiental y regulatoria Information according Art. 33 of EU Regulation (EC) 1907/2006 (REACH)			
	Lista de candidatos Sustancia 1	Nº CAS de la sustancia 1	Instrucción de uso seguro	Nº de declaración en la base de datos SCIP
INSPECTION LAMP	Lead	7439-92-1	La identificación de la sustancia de la lista de sustancias candidatas es suficiente para permitir el uso seguro del artículo.	bdeca20c-87d7-47fc-a8d4-ed431387b196

Descarga datos

Fichero	
	User instruction LEDinspect HEADTORCH 250

### Aviso legal

Aviso de aplicación:

Para obtener información más detallada sobre la aplicación y los gráficos, consulte la hoja de datos del producto y las instrucciones de uso.\*consulte las condiciones exactas en:

[www.osram.es/garantia-automovil](http://www.osram.es/garantia-automovil)

### Consejos de aplicación

Para más información detallada sobre la aplicación y gráficos vea la hoja de datos del producto.

### Aviso

Sujeto a cambios sin aviso. Excepto errores y omisiones. Asegúrese de utilizar la emisión más reciente.