

LEDguardian ROAD FLARE



2 en 1

Puede utilizarse como luz de advertencia y como linterna



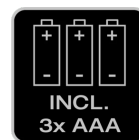
Rotación de 360 grados

La función de luz de advertencia naranja giratoria de 360 grados es visible desde una gran distancia



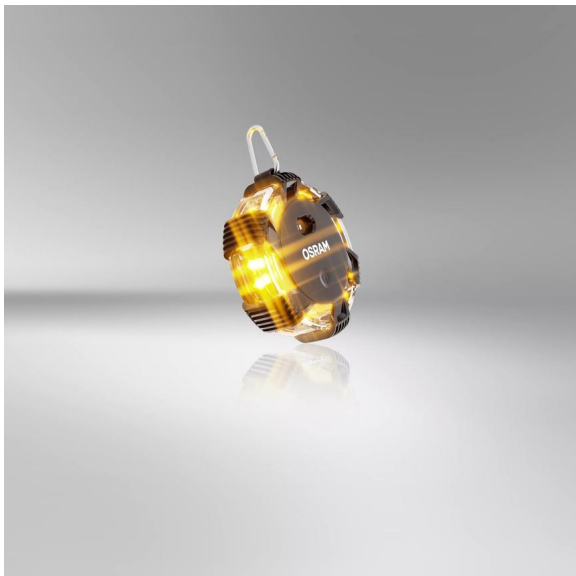
Montaje magnético

Gracias a la función de imán y al gancho, la luz de advertencia LED puede fijarse de varias maneras.



3 pilas AAA incluidas

Disponibilidad de funcionamiento. Con las tres pilas AAA suministradas, la luz de advertencia está lista para su uso inmediatamente después de la compra



La luz es seguridad-Ver y ser visto con OSRAM

Esté preparado con las luces de advertencia y seguridad de OSRAM. La LEDguardian ROAD FLARE es una luz de advertencia LED compacta para diversas situaciones en la carretera y para pequeños trabajos de inspección en su vehículo. La función de la luz de advertencia naranja que gira 360 grados de la LEDguardian ROAD FLARE es visible desde una gran distancia y puede proporcionar información crucial sobre una situación de peligro en caso de emergencia. Un total de 16 LEDs de alta calidad y larga duración ofrecen tres modos de funcionamiento diferentes: Función de luz de advertencia naranja giratoria de 360°, función de luz naranja permanente y una función de linterna blanca. Además, el LEDguardian ROAD FLARE impresiona por su superficie antideslizante y repelente a la suciedad, un práctico gancho para su fijación y es tan robusto y resistente que incluso puede ser atropellado por un coche** sin perder su rendimiento. La LEDguardian ROAD FLARE ha sido probada y validada en nuestro laboratorio de simulación ambiental certificado para influencias externas extremas en términos de agua, polvo e impacto de caídas. De acuerdo con las clases de protección IP54 e IK07, la LEDguardian ROAD FLARE es resistente al agua, al polvo y a los impactos. Con las tres pilas AAA suministradas, la luz de advertencia está lista para su uso inmediatamente después de la compra. OSRAM ofrece una garantía de 2 años para este producto* El LEDguardian ROAD FLARE no está homologado como luz de advertencia en Alemania en el sentido del Reglamento de Licencias de Tráfico Alemán (StVZO). Por favor, tenga en cuenta los requisitos especiales y las leyes en los países fuera de Alemania en relación con el uso y el funcionamiento de una luz de advertencia adicional en el tráfico por carretera.*Para conocer las condiciones precisas, consulte: www.osram.es/garantia-automovil **Testado en un coche de gama media a ritmo de paseo

Hoja de datos gama de productos

Datos técnicos

Descripción del producto	Información de producto	Información general del producto	Datos eléctricos	
	Aplicación (Categoría y producto específico)	Referencia para pedido	Tensión nominal	Potencia nominal
LEDguardian ROAD FLARE	Luces de advertencia y seguridad	LEDL303	4.5 V	1 W

Descripción del producto	Datos Fotométricos			Physical Attributes & Dimensions
	Temperatura de color	Tono de luz LED	Flujo luminoso	Alto
LEDguardian ROAD FLARE	6500 K	Flash: orange/amber / Torch: white	75 lm	111.0 mm

Descripción del producto	Ancho	Largo	Peso del producto	Colores y materiales
				Color del casquillo
LEDguardian ROAD FLARE	101.0 mm	111.0 mm	176.00 g	Black

Descripción del producto	Duración de vida	Datos adicionales del producto		Capacidades
	Garantía	Alcance de la batería	Tipo de batería	Tecnología
LEDguardian ROAD FLARE	2 years	Yes	Alkaline	LED

Descripción del producto	Certificados & Normas	Información medioambiental y regulatoria Information according Art. 33 of EU Regulation (EC) 1907/2006 (REACH)
	IK Class	Nº de declaración en la base de datos SCIP
LEDguardian ROAD FLARE	IK07	En trabajo

Hoja de datos gama de productos

Aviso legal

* Para conocer las condiciones exactas, consulte: www.osram.es/garantia-automovil**Probado en un coche de gama media a ritmo de paseo

Consejos de aplicación

Para más información detallada sobre la aplicación y gráficos vea la hoja de datos del producto.

Aviso

Sujeto a cambios sin aviso. Excepto errores y omisiones. Asegúrese de utilizar la emisión más reciente.